

STOOTS

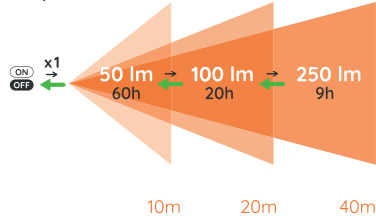
Notice lampe de secours MISTI 3

SS 900 211 B

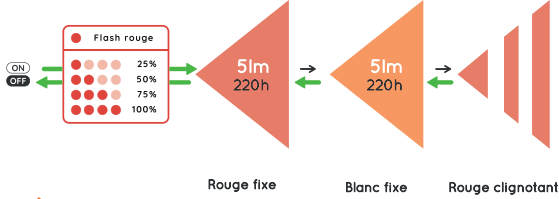


1. Accéder aux différents paliers

Mode simple



Mode caché



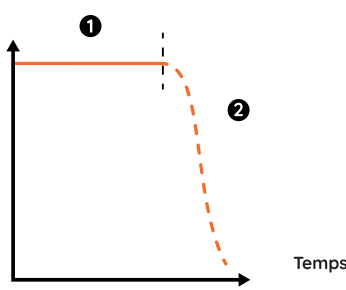
Ne pas projeter la lumière vers les yeux
Do not direct the light towards the eyes



LED risk group 2 - IEC 62471

2. Régulation d'éclairage

Puissance



Niveau batterie < 10%

1

Electronique régulée
= Puissance constante

2

Electronique non-réglée
= Puissance décroissante



3. Information batterie easyLock

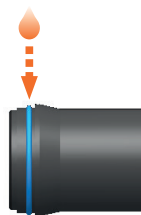
N'utilisez que des batteries
STOOTS easyLock 18

Only use STOOTS easyLock 18
batteries



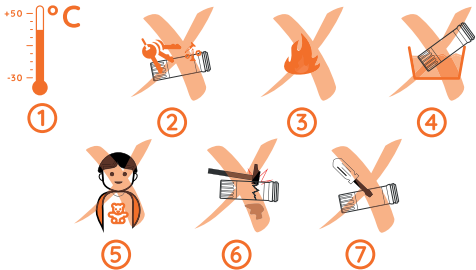
**Graisser le joint torique dès que nécessaire
et le changer s'il est abîmé**

Grease the O-ring as soon as necessary and change
it if damaged



Avertissements batterie easyLock 18

EasyLock 18 battery warnings



4. Informations générales



a. LED haute puissance - High power LED



b. Stockage lampe et batterie - Lamp and battery storage



c. Bloc lumineux à température élevée - High temperature light block



d. Étanchéité - Waterproofing



e. Nettoyage - Cleaning



f. Compatibilité électromagnétique - Electromagnetic compatibility



g. Mise au rebut - Recycling



1. Accéder aux différents paliers :

Accédez en un clic au palier suivant (plus puissant) et revenez au palier précédent (moins puissant), en maintenant appuyé.

Mode simple : ce schéma indique les différents paliers de puissance en lumens, les autonomies respectives en heures et les portées en mètres.

Mode caché : accessible après un appui long lorsque la lampe est éteinte. Ce schéma indique les différents paliers faibles (rouge fixe, blanc fixe et rouge clignotant).

ATTENTION : Lampe classifiée de risque 2 selon la norme IEC 62471. Il s'agit d'un risque modéré. Cependant, les rayonnements optiques émis par la lampe peuvent être dangereux.

2. Régulation d'éclairage :

L'électronique mesure en continu le niveau de charge de la batterie. Quel que soit le mode, lorsqu'elle atteint 10% de batterie, l'intensité lumineuse n'est plus régulée. La lampe émet alors des flashes lumineux avant de décroître rapidement jusqu'à atteindre quelques lumens (mode survie). Il vous est encore possible d'éteindre et/ou d'allumer la lampe.

3. Informations batterie easyLock 18

N'utilisez que les batteries STOOTS easyLock 18. Veillez à graisser le joint torique de la batterie (ici en bleu) avec de la graisse silicone dès que le retrait devient difficile. Le joint peut être changé si celui-ci est abîmé.

- La lampe et sa batterie doivent être utilisées à une température comprise entre -30°C et +50°C.
- Ne pas stocker la lampe et sa batterie nues avec des objets métalliques pour éviter les courts-circuits.
- Ne pas jeter dans le feu.
- Ne pas jeter dans un liquide.
- Ne pas laisser à la portée des enfants.
- Ne détruisez pas une batterie rechargeable, elle peut exploser ou dégager des matières toxiques.
- N'essayez pas de l'ouvrir ou de la réparer.

4. Informations générales

- Ne pas regarder fixement le faisceau de la lampe lorsque celle-ci est allumée ; ne pas diriger le faisceau de la lampe dans les yeux d'une tierce personne. La lampe est déconseillée aux enfants.
- Stocker la lampe verrouillée, à une température comprise entre -20°C et +30°C.
- Le bloc lumineux en aluminium joue le rôle de radiateur pour évacuer la chaleur dégagée par les LED. A pleine puissance, lorsque la température extérieure est élevée, en position statique ou confinée, il peut atteindre une température relativement élevée. Un contact avec la peau peut alors entraîner des brûlures.
- La lampe n'est étanche que si la batterie a été correctement vissée. La lampe n'a pas été conçue pour fonctionner en eaux profondes pendant plusieurs heures.
- La lampe, avec sa batterie bien vissée, peut être rincée à l'eau. Evitez l'eau sous pression. Après nettoyage ou utilisation en atmosphère humide, faites sécher la lampe (air libre, chiffon) avant de la stocker dans un endroit confiné.
- En fonctionnement, la lampe génère un champ magnétique très faible. A courte distance (moins de 10cm), elle peut éventuellement perturber les appareils magnétiques de type boussole, appareils de détection, appareils de cartographie...
- La mise au rebut des LED, circuits électroniques et batteries, ne doit pas se faire avec les ordures ménagères. Les placer dans les bacs de recyclage prévus à cet effet selon les règlements locaux applicables.